


Javier Vazquez Osorio

PRACTICA 1.3.


COMO CONFIGURAR UNA IP ESTÁTICA EN WINDOWS SERVER 2003.

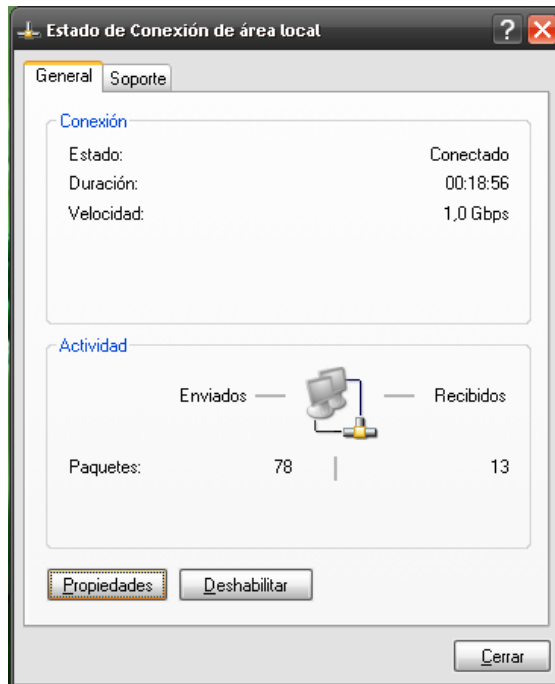
PASOS.

1. Clic en inicio. 

2. Posteriormente seleccionamos en la opción de  Panel de control

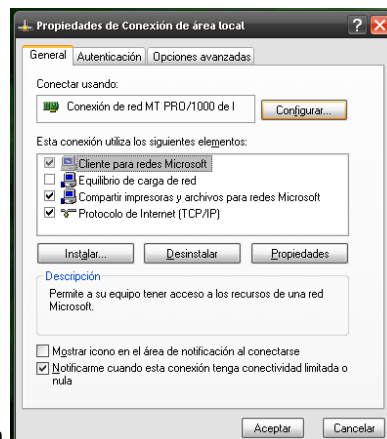
3. En la opción de  Conexiones de red

4. Damos clic en  Conexión de área local




5. Nos aparece esta pantalla

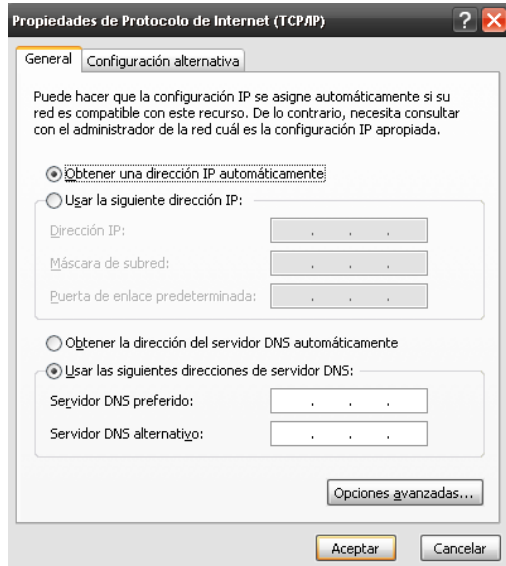
6. Damos clic en propiedades.



7. Y nos aparecerá esta pantalla

8. Seleccionamos la opción de 

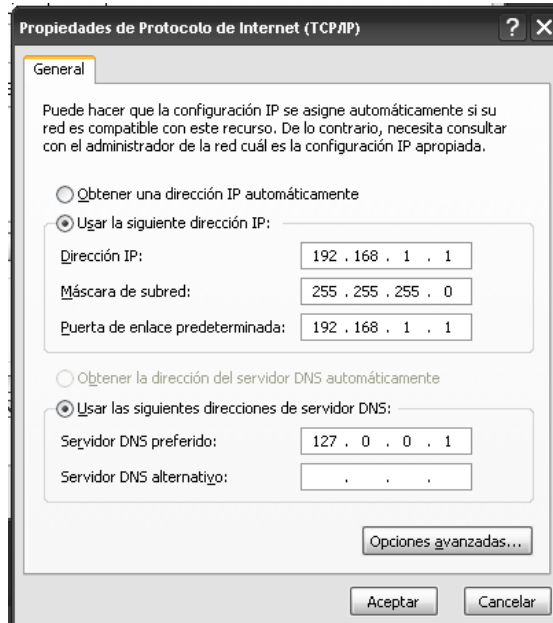
9. Y damos clic en propiedades.



10. En esta pantalla.

seleccionamos la opción de

Usar la siguiente dirección IP:



11. Y colocamos la siguiente dirección IP.

12. Damos clic en aceptar y listo.